



CG合成によるイメージ画像です。

■ 扉カラー ミドルグレード



LP2 クリエール



LM2 クリエモ



LD2 クリエーク



H プレーン材ホワイト

■ 洗面器カラー

洗面器

やわらかなカーブ形状でワンサイズ上の広さを実現



A 広々、平らな底面

広く平らな底面なので、つけ置き洗いなど家事でも大活躍します。



B 広さを活かす右奥排水口

排水口を作業の邪魔にならない右奥に配置。洗面器の広さを最大限に生かします。



C ドライパレットで一時置き

濡らしたくないものを、一時置きするのに便利。サイドガード付で水だれも防ぎます。



サイドガード (高さ10mm)

D 濡れものが置けるウェットパレット

コップや泡立てネットなど、濡れたものを気兼ねなく置けます。



水栓金具

壁付け水栓&ハイバックガードで簡単キレイ



水栓まわりは、水溜まりの少ない壁付け水栓と凹凸のないハイバックガードで汚れにくく、お手入れ簡単でキレイを保てます。

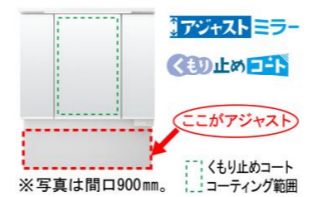


微細シャワー吐水

ホース収納式

ミラーキャビネット

ミラー高さを現地で10mmピッチで調整可能。



※写真は開口900mm。アジャストミラー3面鏡(スリムLED) MAJX2-753TZJU

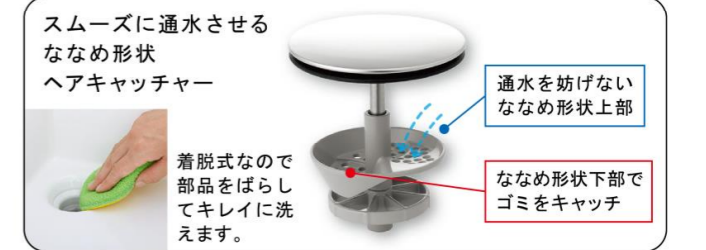
スリムLED

長寿命・省電力のスリムLED。従来の蛍光灯と比べて約75%の省エネです。



新てまなし排水口

排水口のお掃除を簡単にする「新てまなし排水口」。髪・ゴミを確実にキャッチし、水はけの良い形状です。



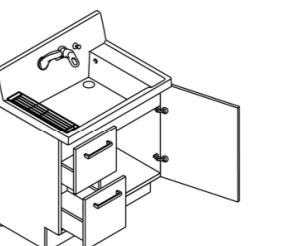
エコハンドル

よく使う正面のハンドル位置で「水」を出す省エネ設計。



お湯が混合する位置はクリックでお知らせします。

化粧台本体



引出タイプ AR2H-755SYN/LP2H

洗面器高さ

洗面器の高さは3サイズから選べます。



※高さを変更する場合、価格も変更になる場合があります。